



The  
Right  
Partner





International  
Trucks & Tractors

The  
Right  
Partner

# Consolider et renforcer

Chers clients, fournisseurs et collaborateurs, équipe d'ITT et amis,  
Nous avons atteint, cette année, un chiffre d'affaires record de 363 millions d'euros, reflétant ainsi l'effort et le dévouement de tout notre groupe. Cette réussite est le résultat d'une gestion efficace et de l'amélioration permanente de chacun de nos secteurs d'activité.

2024 a été une année particulièrement exigeante, avec de multiples obstacles et incertitudes. Cependant, nous avons consolidé notre activité d'import de Case Construction Equipment en Espagne, étendant ainsi notre réseau de distribution et renforçant notre position sur le marché, grâce au soutien d'une équipe dévouée.

Dans le secteur agricole, notre filiale ITT Pedro Azpeitia a franchi une étape stratégique dans le Nord de l'Espagne, avec l'acquisition de nouvelles usines, renforçant ainsi notre présence et optimisant nos opérations afin d'offrir un service de proximité plus efficace à nos clients, grâce à deux nouvelles installations.

Nous avons également officiellement accueilli Talleres Navarro Deix, un collaborateur clé pour notre activité de transport, qui fait désormais partie du groupe ITT. Un actif précieux dans notre engagement d'offrir des services de première qualité, avec l'expérience et le soutien de notre groupe.

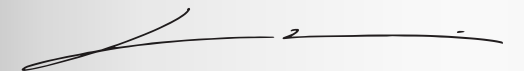
En France, en dépit des difficultés rencontrées par le secteur de la construction, l'activité agricole a été un pilier important qui nous a permis de progresser et de mieux nous positionner. Nous avons ouvert, cette année, une nouvelle succursale à Buchy (76) et bâti et inauguré une nouvelle usine à Sissone (02), renforçant et améliorant ainsi notre présence dans la région. Ces réussites sont la preuve de notre engagement et notre dévouement envers la consolidation de notre affaire en France.

Le bilan de cette année a été positif, bien qu'exigeant.

Le dynamisme et la motivation de nos équipes ont été essentiels pour surmonter les obstacles. Voir chaque membre du groupe ITT adopter de plus en plus nos valeurs est, sans aucun doute, l'un des aspects les plus gratifiants.

L'année 2025 s'annonce pleine de défis, changements et éventuelles incertitudes mais nous sommes motivés et enthousiastes face aux opportunités qui se présenteront. Merci à tous pour votre engagement et votre dévouement, qui nous ont permis d'en arriver là. Je suis convaincu que, ensemble, nous pourrons relever tous les défis et tirer profit des grandes opportunités qui nous attendent pour cette nouvelle année.

Merci beaucoup,



XAVIER DOMÈNECH MIR



Qui  
sommes-nous



# Que faisons-nous

Fondé en 1878, ITT est un groupe à l'esprit familial, composé de 14 entreprises partageant les mêmes valeurs, une vision d'ensemble, des synergies solides et un esprit d'entreprise. Le groupe est présent dans 4 pays et compte 696 salariés, sur 46 installations.

Nous sommes un partenaire entreprenant qui offre des solutions nettement innovantes, afin d'aider nos clients et associés à atteindre leurs objectifs avec plus de rapidité, efficacité et efficacité. En cherchant constamment l'innovation et l'excellence, nos solutions se construisent en déployant un éventail de produits des principaux leaders mondiaux dans leurs domaines, avec des performances et une fiabilité des meilleures, offrant ainsi des services inégalables et créant des expériences inoubliables. Une parfaite combinaison entre tradition et modernité.

## ITT en chiffres

# 146

Années d'expérience

# 14

Entreprises

# 46

Sites

# 696

Salariés

# 4

Pays



## Agriculture



## Construction



## Transport



## Industrie

# Group companies

## ScalIT

Transport

Distributeur officiel de camions, autobus, autocar, semi-remorques et poids lourds

## ITT CM93

Agricultura  
Construction  
Industrie

Distributeur officiel d'engins agricoles, machines de construction, travaux publics, de l'industrie, l'environnement et du recyclage

## ITT Dynamics

Agricultura  
Construction  
Industrie

Distributeur officiel de machines et instruments pour la construction, les travaux publics, le recyclage et l'agriculture.

## ITT Canarias

Agricultura  
Construction  
Industrie

Distributeur de machines aux Iles Canaries pour l'agriculture, la construction, les travaux publics et le recyclage.

## ITT Rent

Agricultura  
Construction  
Transport Industrie

Location d'engins agricoles, de construction et d'engins de transport pour l'Espagne et la France.

## ITT Maroc

Vente de pièces de rechange et de matériels d'occasion.

## ITT Recuperación

Transport

Vente de pièces de rechange originales récupérées.

## ITT Mach10

Agriculture  
Construction

Distributeur officiel de machines en France pour les secteurs de la construction, des travaux publics, de l'environnement, du recyclage et de l'agriculture.

## ITT Vimo

Agriculture

Distributeur officiel de machines agricoles dans le Nord de la France.

## ITT. Cevit

Agriculture

Distributeur officiel d'équipements et d'instruments pour le secteur de la viticulture.

## ITT Trading

Achat et vente à l'international d'équipements et de services.

## ITT. Cosecha Mecánica

Agriculture

Vente de pièces de rechange et équipements pour les secteurs de l'agriculture et la viticulture au Chili.

## ITT BoxSolutions

Transport

Phase-two bodies for trucks and transport vehicles.

## ITT PedroAzpeitia

Agriculture

Distributeur officiel d'engins agricoles dans le Nord de l'Espagne.

# Notre force, l'équipe humaine

Les salariés d'ITT

# 696

**ITT España**

# 501



**ITT Francia**

# 165



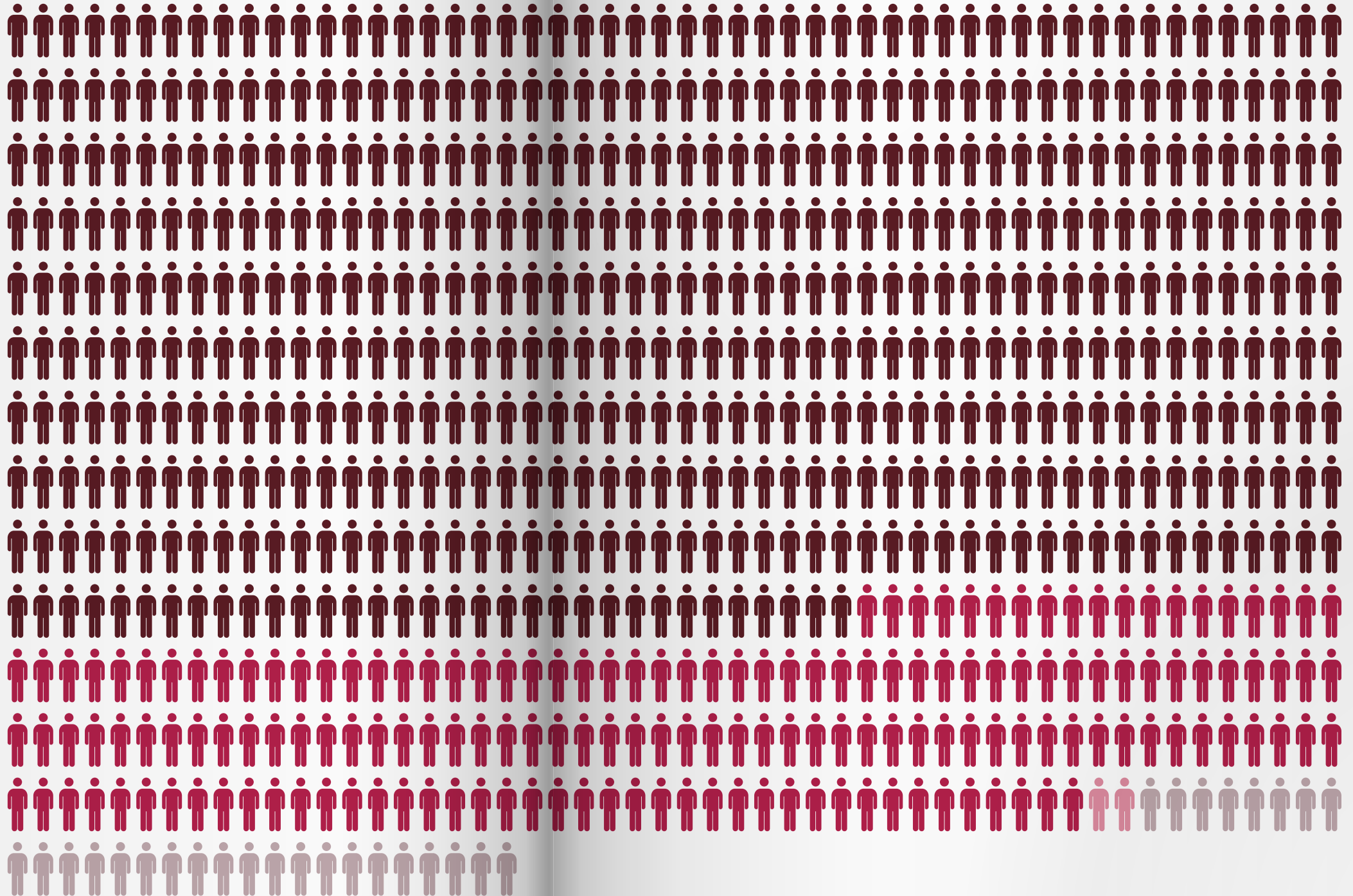
**ITT Chile**

# 2



**ITT Gambia**

# 28





# ITT en chiffres

# 363

Millions d'euros  
notre chiffre d'affaires en 2024

95  
millions d'euros  
d'après-vente

# 5445

Engins vendus en 2024

1639	1854	767	1185
Engins agricoles	Engins de construction	Engins de transport	Engins d'occasion

- |                |                         |
|----------------|-------------------------|
| □ ITT          | ■ ITT Trading           |
| ■ ScariTT      | ■ ITT PedroAzpeitia     |
| ■ ITT CM95     | ■ ITTL Cevit            |
| ■ ITT Dynamics | ■ ITT Recuperación      |
| ■ ITT Mach10   | ■ ITT BoxSolutions      |
| ■ ITT Vimo     | ■ ITTL Cosecha Mecánica |
| ■ ITT Rent     | ■ ITT Maroc             |
| ■ ITT Canarias |                         |



# Solutions



# Agriculture

## ITT CM93



## ITT Cevit



## ITT Vimo



## ITT PedroAzpeitia



## ITT Canarias



## ITT Cosecha Mecánica



## ITT Rent



New Holland tracteur T7 315



Case IH Quadtrac



Solà semoir Velox



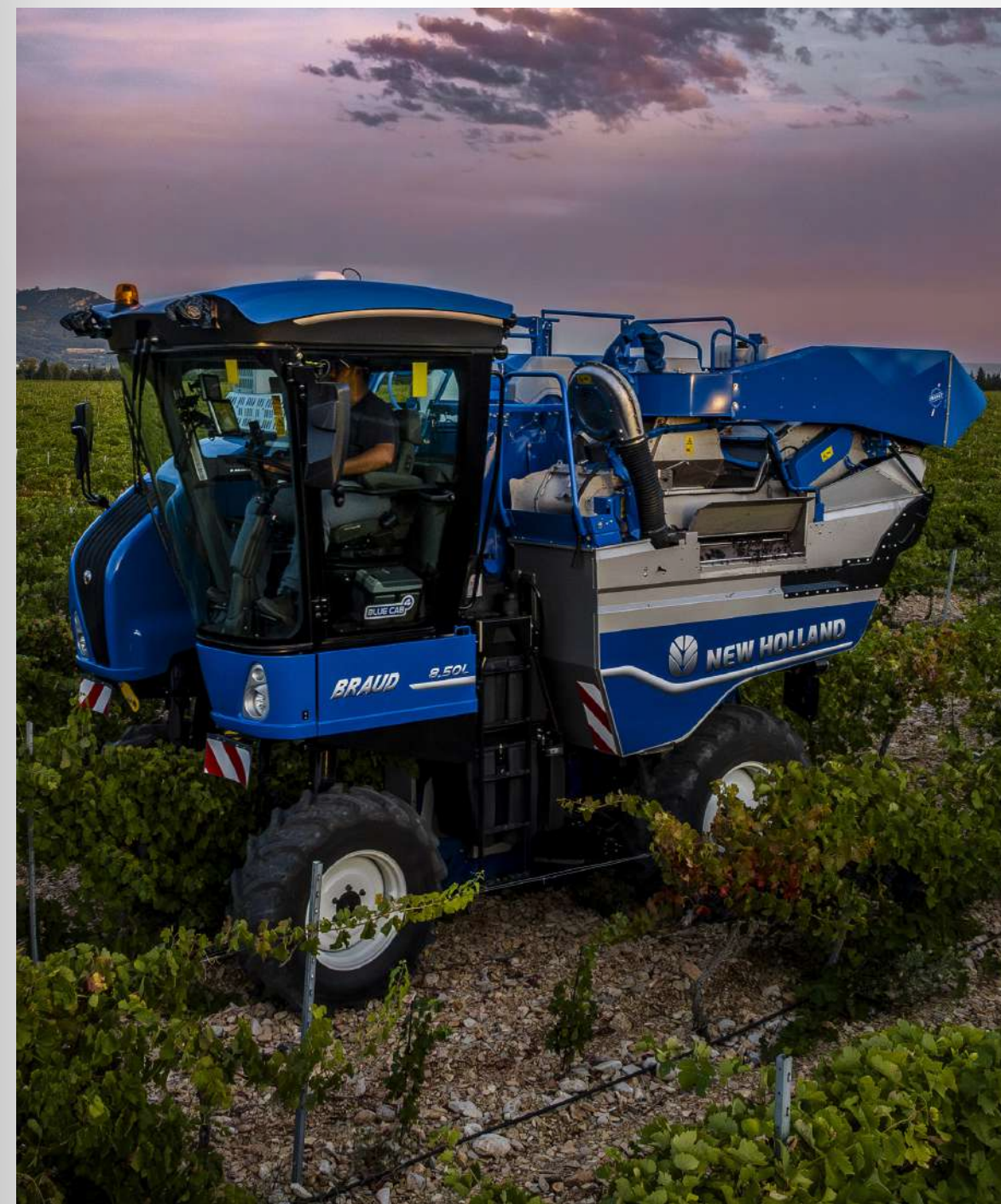
New Holland presse 1290 Bigbaler High Density  
Horsch Versa 6 SW



Kuhn pulvérisateur trainé Metris 4102  
Mañez y Lozano atomiseur Twister Mega S6



New Holland machine à vendanger Braud 8



# Construction et recyclage

## ITT CM93



## ITT Dynamics



## ITT Canarias



## ITT Mach10



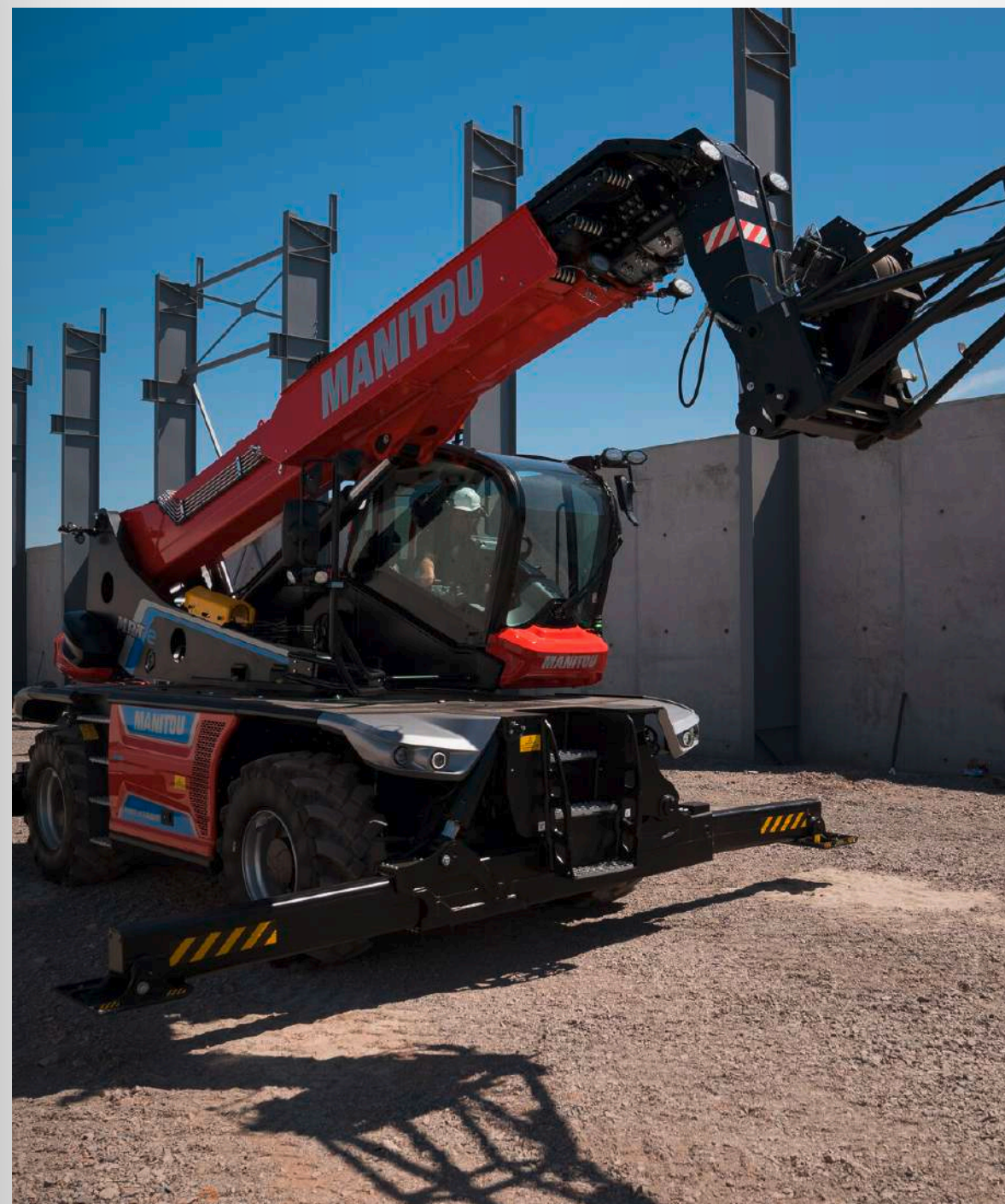
## ITT Rent



Case pelleuse sur roues W 160E



Manitou chariot élévateur télescopique MRT 2260





Bobcat pelleuse E88  
Ausa dumper électrique D201 AHG



Develon pelleuse sur roues DX 100W-7



Corvus terrain électrique EX4  
Putzmeister pompe à ciment



Hamm compacteur HC 160i  
Atlas Copco QAS 5 100



# Transport et logistique

**Scania**



SCANIA



SCHMITZ  
CARGOBULL

ROLFO

ISUZU



TEMSA



HIAB

**ITT**  
Recuperación



SCANIA



Scania modèle Super



Schmitz Cargobull semi-remorque à bascule SKI SOLID



Scania autocar Touring  
Temsas autocar



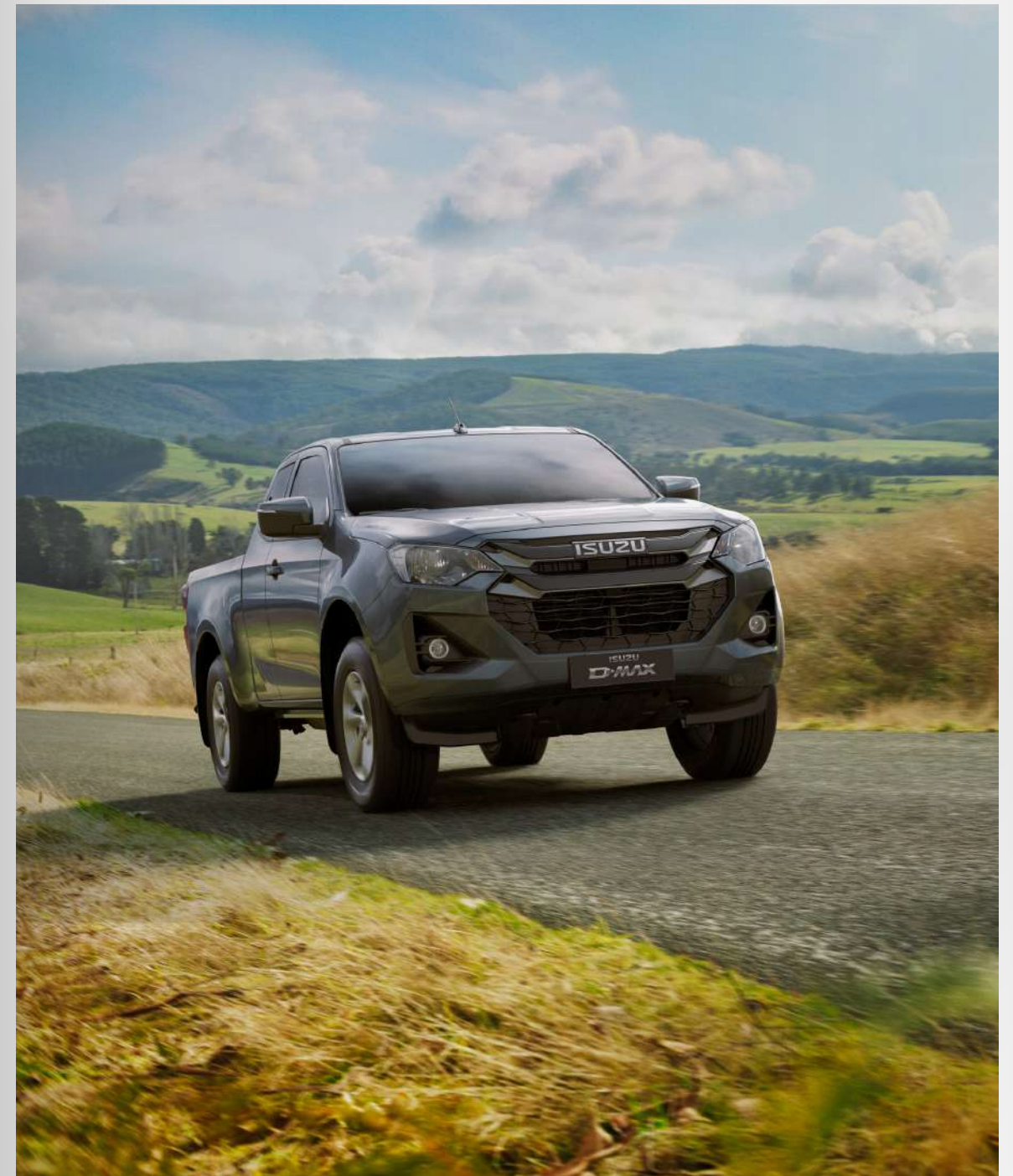
Isuzu M27  
Rolfo EGO 637



Hiab X-HiDuo 062



Isuzu pick-up D-MAX N60



# Industrie, manutention et levage

**ITT**  
**CM93**

**MANITOU**  **Bobcat**

**ITT**  
**Dynamics**

 **Bobcat**

**ITT**  
**Canarias**

 **Bobcat**

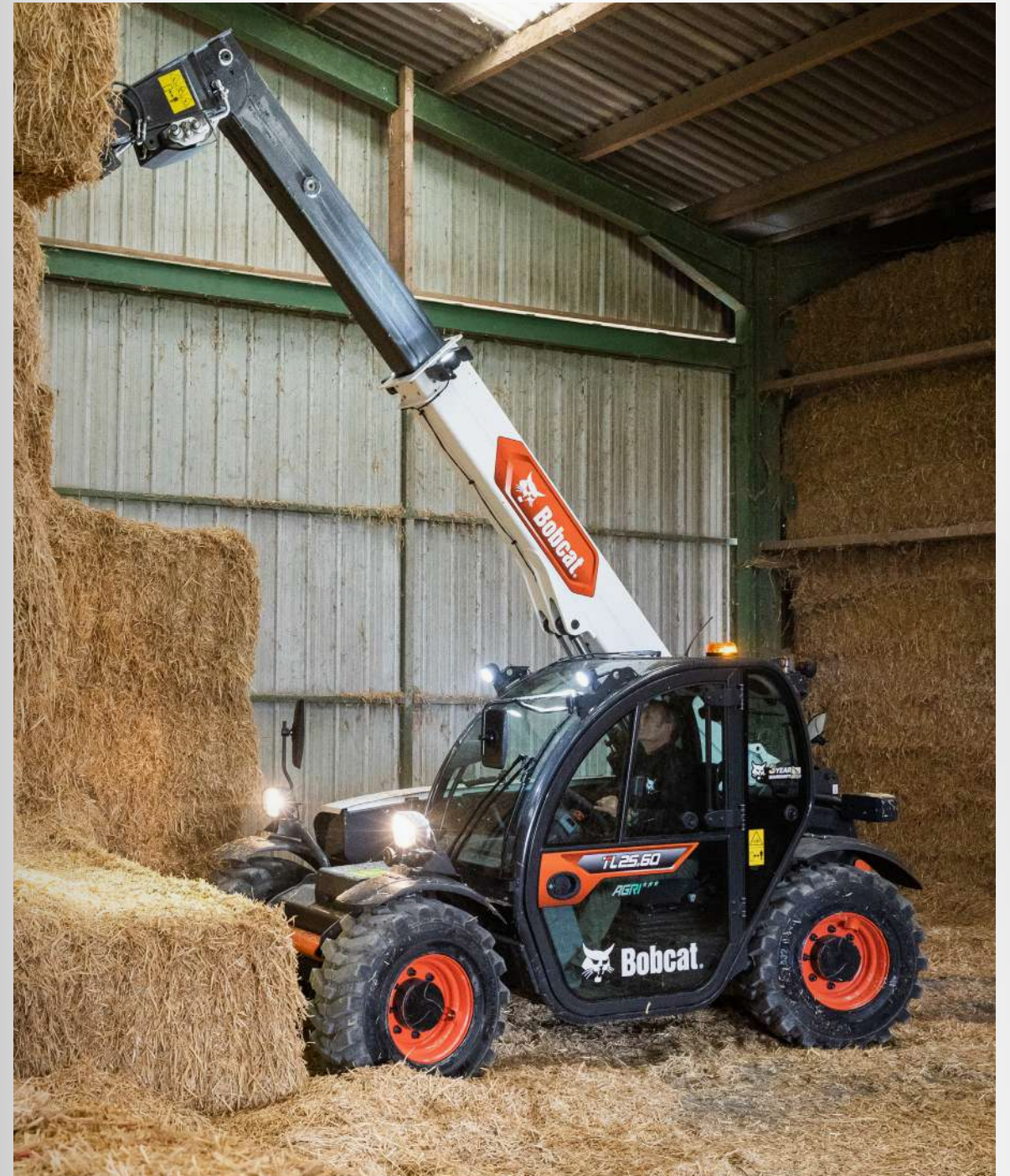
**ITT**  
**Rent**



Manitou chariot élévateur MI25D



Bobcat chariot télescopique TL25.60 ift B25





Manitou chariot élévateur ME 316



Manitou manipulateur rotatif télescopique MRT2260  
Bobcat chargeuse compacte à roues L85



# ITT Rent

Location d'engins agricoles, pour les secteurs de la construction, des travaux publics, de l'industrie, du transport, de l'environnement et de l'énergie.

+1220  
Équipements  
en location

Espagne  
17,6  
Millions d'euros  
facturés  
1030  
Équipements en location

France  
3,2  
Millions d'euros  
facturés  
190  
Équipements en location



# Nouveautés



Découvrez les nouveautés de notre société, qui ont consolidé notre affaire au cours de cette année.



#### Acquisition de Talleres Navarro Deix SA par ScaITT

ScaITT est parvenue à un accord pour intégrer Talleres Navarro Deix, S.A. à son groupe d'entreprises, renforçant ainsi son service en le rendant plus complet et efficace dans la région de Manresa, totalisant, avec celle-ci, cinq succursales avec Martorell, Cim Vallès, Lleida et Palma de Majorque.



#### Nouveau site pour ITT Vimo à Sissonne

ITT Vimo inaugure une nouvelle installation consacrée à la distribution d'engins pour l'agriculture. Cette nouvelle unité se situe 10 Rue de la Proche Ville, 02150 Sissonne, France et occupe une surface totale de 1400 m<sup>2</sup>.



#### ITT DYNAMICS

ITTBobcat Of change de dénomination, s'appelant désormais ITT Dynamics. Le début d'une nouvelle ère.



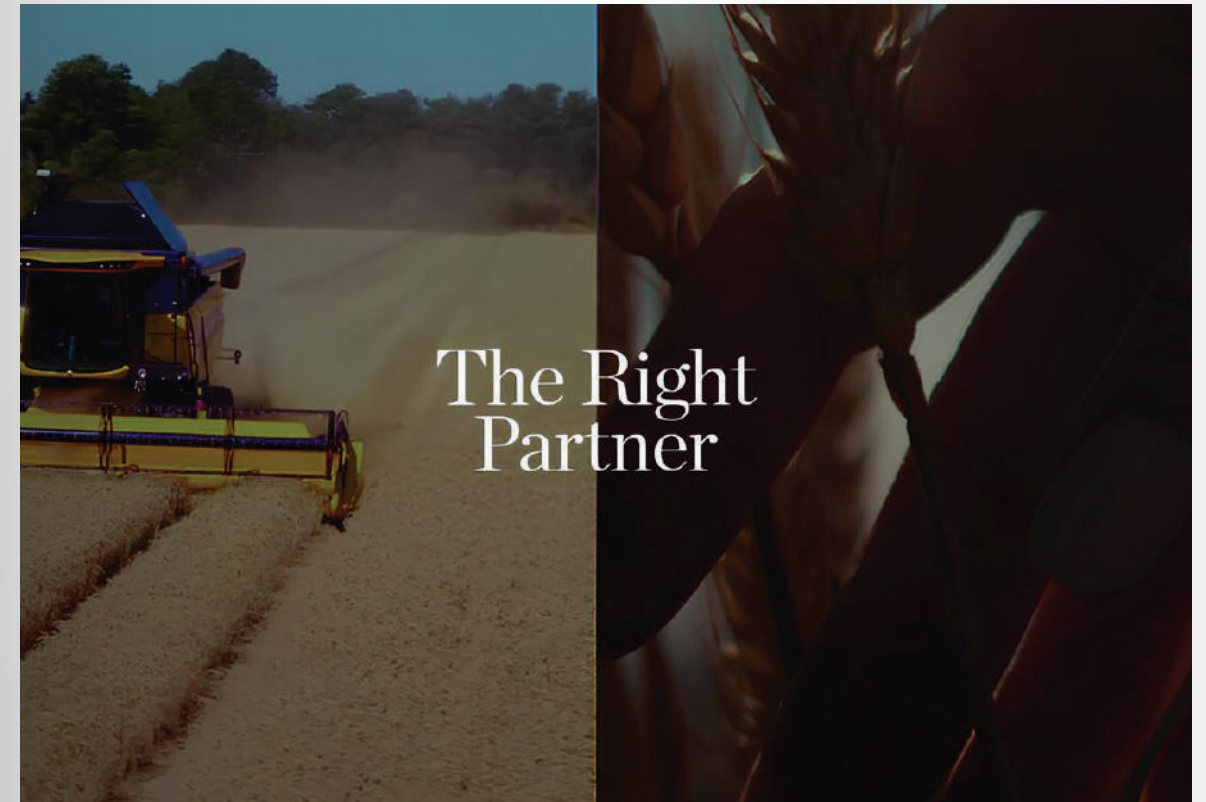
#### Nouvel accord commercial avec CNH

Nous avons le plaisir d'annoncer qu'ITT CM93 a conclu un accord commercial avec CNH, favorisant ainsi l'expansion de ses deux grandes marques agricoles, New Holland et Case IH, pour les Îles Canaries, les Îles Baléares et le Sud de l'Espagne.



#### ITT PedroAzpeitia ouvre deux nouvelles succursales

Une unité à Tafalla, située Polígono Industrial la Nava S/N et une autre à Tudela, Polígono Las Labradas, C/ Comarca Foral de Navarra 25.



#### Nouveau site web professionnel d'ITT

Avec un design frais et moderne, cette rénovation reflète qui nous sommes et nos valeurs. Il est maintenant plus facile de naviguer sur notre site, grâce à un menu intuitif qui permet de trouver tout ce que vous cherchez, plus rapidement et simplement.



#### New Holland Séville récolte

ITT CM93 a conclu un accord de collaboration avec le concessionnaire sévillan de New Holland, Carmona Ballesteros SL, afin d'améliorer l'accueil et la qualité du service dans le secteur des récoltes à Séville.

# Engagement



# ITT Gambia

Travailler à l'amélioration des conditions de vie des communautés les plus défavorisées, grâce à des projets en Espagne et en Gambie



## Histoire et mission

Chez ITT Gambie, nous sommes une équipe passionnée qui croit au pouvoir transformant de l'éducation, la communauté et la coopération. Ce qui a commencé par des efforts pour poursuivre les projets d'une ONG qui n'a pu continuer est devenu une mission d'amélioration du quotidien en Gambie.

Depuis que nous avons pris en charge la gestion de deux écoles en Gambie, nous avons travaillé sans relâche afin d'offrir un enseignement de qualité à plus de 300 élèves, en veillant à ce que chaque enfant bénéficie d'un repas nutritif par jour et ait accès à des ressources favorisant son développement. Notre approche est centrée sur les 28 salariés gambiens constituant notre équipe qui, grâce à leur expérience et leur connaissance du pays, dirigent et assument la responsabilité des activités.

Nous travaillons également sur des projets environnementaux, d'aide aux communautés locales, à l'autonomisation des femmes et sur des programmes spécifiques pour adolescents.



Aidez-nous à améliorer la vie de nombreux enfants. Soutenez ITT Gambie. [www.ittgambia.org](http://www.ittgambia.org)



## Équipe locale

Le cœur d'ITT Gambie repose sur son équipe locale. Nous comptons sur un extraordinaire groupe d'enseignants, cuisinières, associations de femmes et leaders communautaires qui, chaque jour, rendent notre travail possible sur le terrain. Des salles de classes aux jardins, leur dévouement est essentiel pour mener nos projets à bien.

**2**  
Écoles

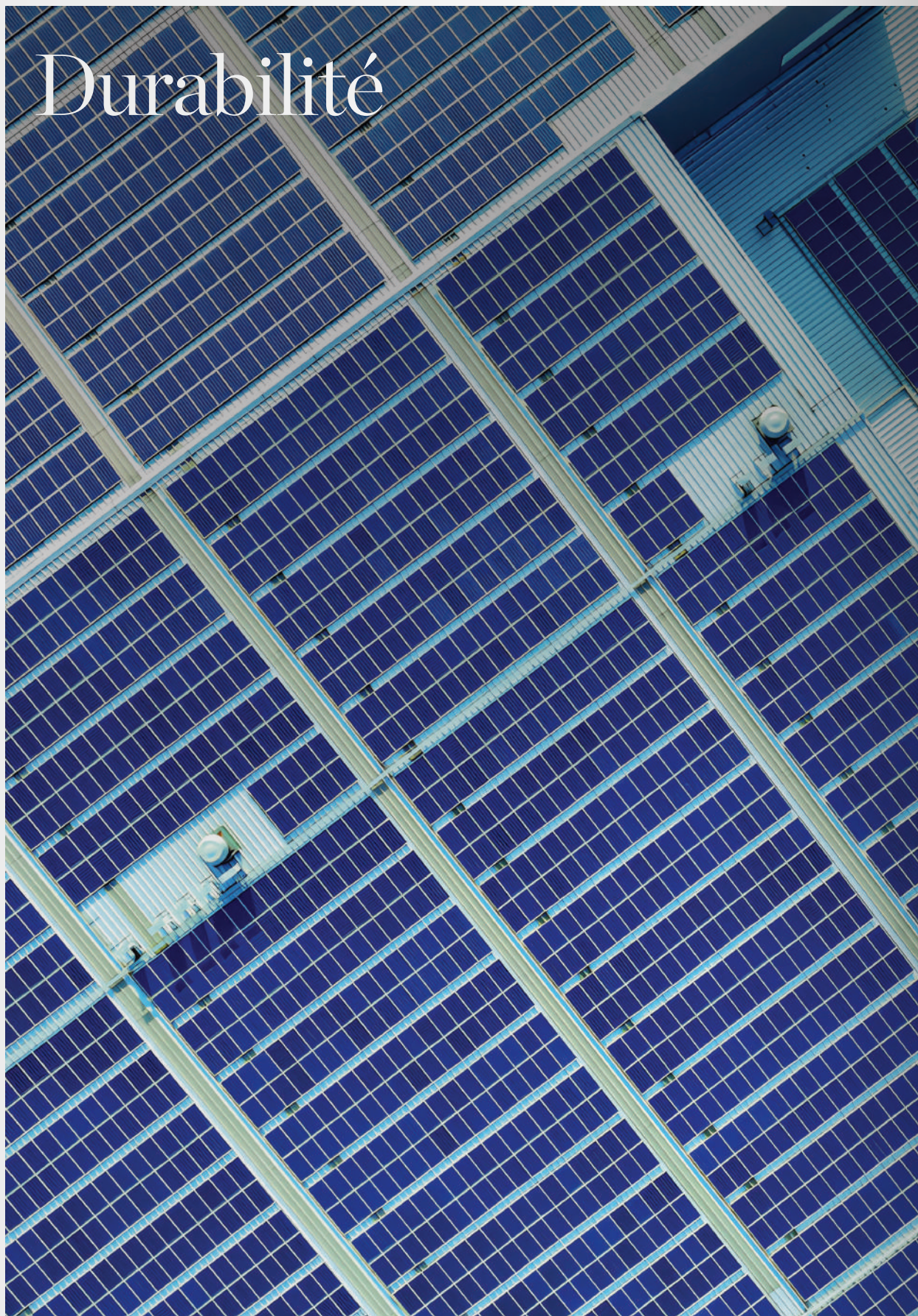
**+300**  
Élèves

**4500**  
Repas  
par mois

**28**  
Salariés

**+900**  
Bénéficiaires





# Durabilité

Notre objectif. L'impact que nous avons obtenu. Nous nous engageons à travailler pour un futur sûr et durable. Faire des affaires d'une manière responsable est au cœur de nos valeurs et est un point de référence essentiel pour tous, depuis nos collègues et clients jusqu'à nos fournisseurs, en passant par la société.

Afin d'atteindre un véritable impact transformant, la durabilité doit constituer un effort permanent, modulable et évaluable sur le terrain. Nous l'envisageons comme un voyage et non une destination. Nous travaillons pour insuffler une mentalité motivée par l'impact, qui permette à nos collègues de comprendre et d'intégrer les dimensions environnementales et sociales à chaque décision professionnelle. Cette approche reflète notre engagement à contribuer aux objectifs de développement durable de l'ONU et nourrit notre stratégie de développement en tant qu'entreprise.

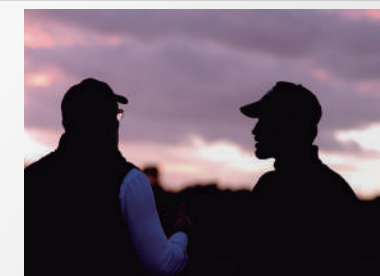
## Environnement

L'horloge du climat ne s'arrête jamais. Nous fournissons tous nos efforts pour réduire notre empreinte environnementale et nos émissions, ainsi que pour atténuer les risques climatiques.



## Social

Nous sommes une entreprise responsable, nous nous efforçons d'être une entreprise inclusive et un partenaire exemplaire, en favorisant les plus hauts niveaux de durabilité, transparence et rendement social.



## Gouvernance

La durabilité est représentée à tous les niveaux de notre gouvernance, en favorisant le degré de changement dont nous avons besoin pour devenir une entreprise véritablement durable. Nous abordons les améliorations de notre empreinte environnementale et notre empreinte sociale en adoptant des mesures dans toutes nos opérations et associations.







International  
Trucks  
& Tractors

T. +34 680 18 78 00  
[info@itt1878.com](mailto:info@itt1878.com)  
[www.itt1878.com](http://www.itt1878.com)



